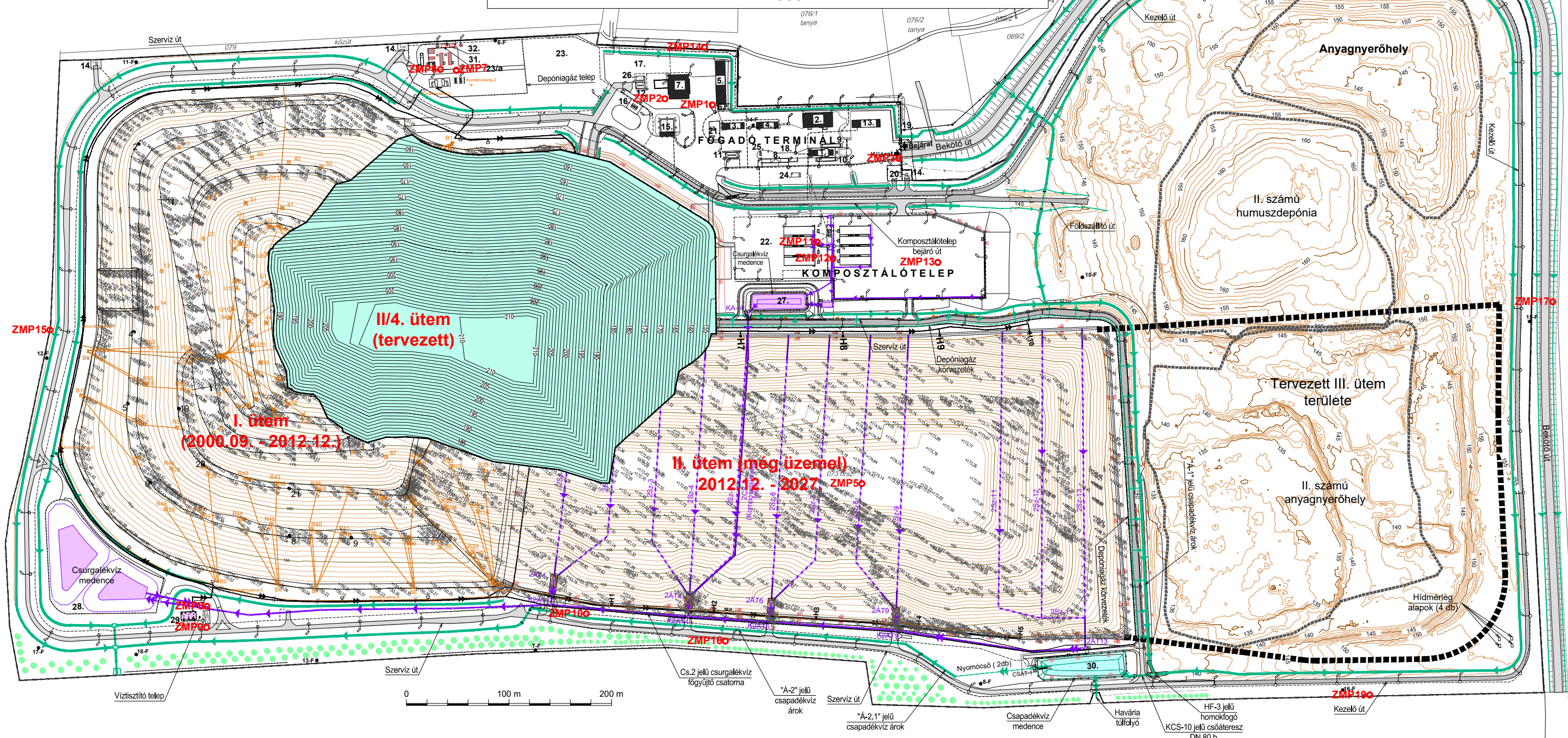


LÉTESÍTMÉNYJEGYZÉK

1. Irányító épület
2. Szociális és iroda épület
3. Építmény fenntartási épület
4. Alvállalkozói épület
5. Raktár
6. Kazánház
7. Gépjármű karbantartó épület
8. Kerékfertőtlenítő tálcá
9. Belépő közúti hídmérleg
10. Kilepő közúti hídmérleg
11. Jármű mosó
12. Munkagép mosó
13. Hulladékudvar
14. Ipari víztelmező kutak / 1-3. sz. /
15. Tűzvíz és iparivíz szivattyútelep
16. Üzemanyagotöltő állomás
17. Munkagép, gépjármű parkoló
18. Üzemi leállók
19. OTR 20/0,4kV megszünt
20. Szél és csapadékmérő állomás
21. PB-gáz tartálytelep
22. Komposztáló telep
- 23/a. Depóniagáz telep
23. Depóniagáz telep részére fenntartott terület
24. Kommunális szennyvízgyűjtő
25. I. sz. ipari szennyvízgyűjtő
26. II. sz. ipari szennyvízgyűjtő
27. Komposztáló csurgalékvíz-medence
28. Lerakótér csurgalékvíz medence
29. Lerakótér víztisztító telep
30. Lerakótér csapadékvíz medence
31. BHTR I. Transzformátor 20/0,4kV
32. BHTR II. Transzformátor 20/0,4 kV

MOHU BUDAPEST Zrt. Pusztázátori Regionális Hulladékkezelő Központ A II. ütemű lerakó tervezett kapacitás bővítése új, II/4. jelű lerakómedence létesítésével ZAJ - A mérési pontok helyszínrajza M 1:4000



JELMAGYARÁZAT

- | | | | | |
|-------|--|---|--|---|
| 076/1 | Birtokhatár és helyrajzi szám | Aszfalt burkolatú út | Csapadékvíz árok a folyásiránnyal | Komposzttelepi csurgalékvíz csatorna |
| 155 | Geodéziai felmérésből szerkesztett szintvonalak (1,0 m-enként) | Csapadékvíz elvezető műtárgy | Út padkaszivárgó és bekötése árokba | Csurgalékvíz dréncső (perforált) a folyásiránnyal |
| 160 | Kerítés | Alapberuházásban, 2000-ben létesített, hálózatra bekötött depónia gázkutak | Csapadékvíz átvezető | Csurgalékvíz dréncső (nem perforált) |
| | Térvilágítási kandeláber | Alapberuházásban, 2000-ben létesített, hálózatra be nem kötött depónia gázkutak | Csapadékvíz nyomócső | Csurgalékvíz nyomócső szivattyú aknával |
| | Elektromos szekrény | Felszínről, 2014-ben létesített, hálózatra bekötött depónia gázkutak | Lerakó területén lévő monitoring kutak | Csurgalékvíz gravitációs csatorna tisztító aknával |
| | Elektromos erőátviteli, térvilágítási és jelzőkábel | Geodéziai felmérés pontja | Véderdő | Csurgalékvíz (szűrletvíz) öntöző nyomócső hydránsal |
| | Depóniagáz körvezeték | | Zúzottkő burkolatú út | Zúzottkő burkolatú út (sárrázó) |

TERVEZETT

- | | |
|-------|---|
| II.D1 | Tervezett kapacitás bővítés terület határa |
| II.D1 | Tervezett kapacitás bővítés területa |
| II.D1 | A II. ütemű lerakó jellemző metszetének helye és jele |

A MOHU BUDAPEST Zrt.
Pusztázátori Regionális Hulladékkezelő Központ
II. ütemű hulladéklerakójának kapacitás bővítése új, II/4. jelű lerakómedence létesítésével
EKHE engedély módosítási kérelem
ZAJ - A mérési pontok helyszínrajza
M 1:4000
R-17. melléklet